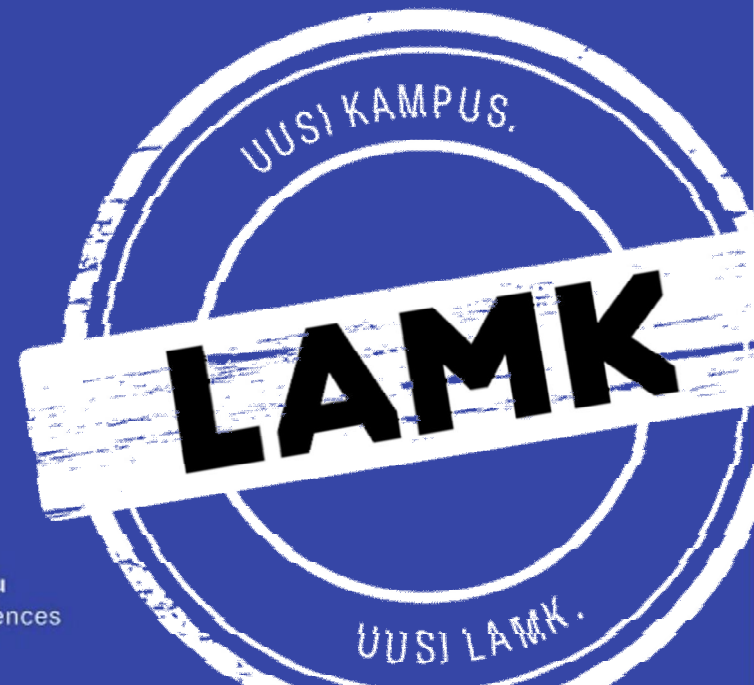


Korkeakoulukirjasto elvyttävänä tilana

Miia Willman & Ria Gynther

LAMK

Lahden ammattikorkeakoulu
Lahti University of Applied Sciences



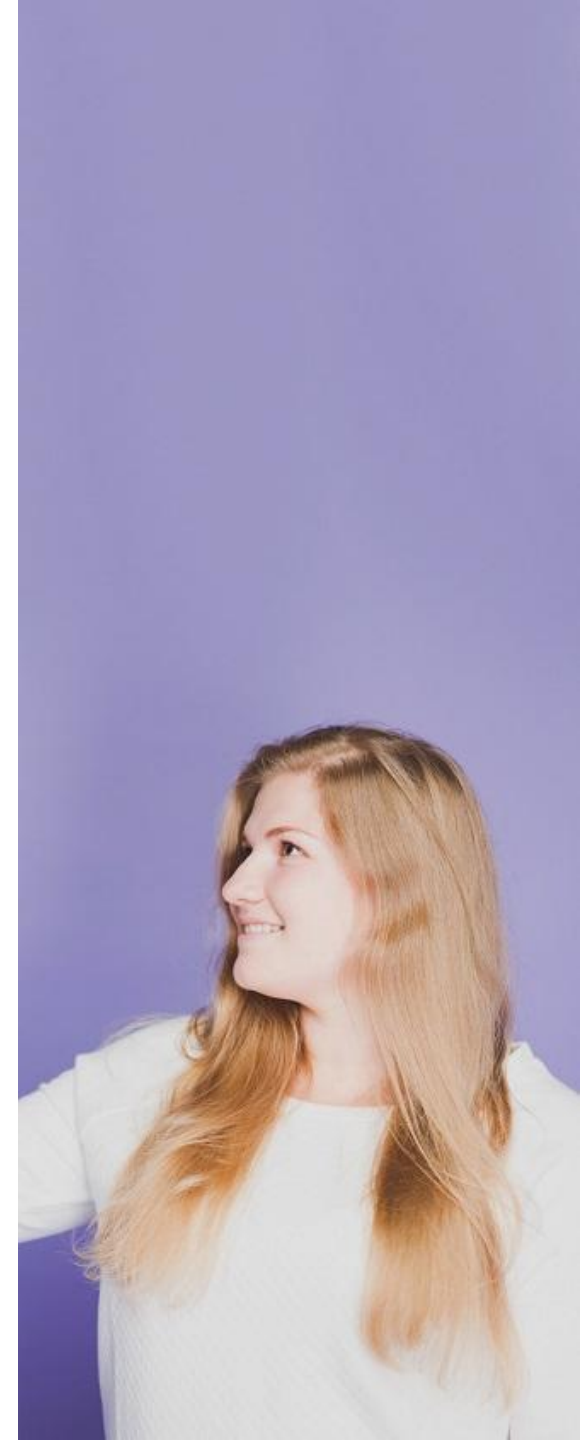


§ Sisältö

- § Lahden korkeakoulukirjasto, FellmanniCampus
- § Kohti muutosta
- § Tila palveluna
- § Attention Restoration Theory
- § Kokemuksia muualta
- § Tilasuunnitelmat ja pilotoinnit Lahdessa

Lahden Korkeakoulukirjasto

- § Palvelumme on suunnattu erityisesti Lahden ammattikorkeakoulun(LAMK), Koulutuskeskus Salpauksen ja Lahden Yliopistokampuksen(LYK) opiskelijoille ja henkilökunnalle.
- § Lahden korkeakoulukirjasto palvelee LAMKia ja LYKiä tällä hetkellä kolmella kampuksella(Hoitaja, NiemiCampus ja FellmanniCampus) ja Salpausta kahdella kampuksella(Vipunen ja Keskusta)
- § FellmanniaCampuksella nykyisin monia eri toimijoita, ei pelkästään kirjasto (yrityksiä, Lamkin myynti- ja kokouspalvelut, opetusteknologia, opintoneuvonta, opiskelijajärjestö LAMKO, hyvinvointipalvelut, study&meet HUB tilat jne.)



Kohti uutta Kampusta 2018

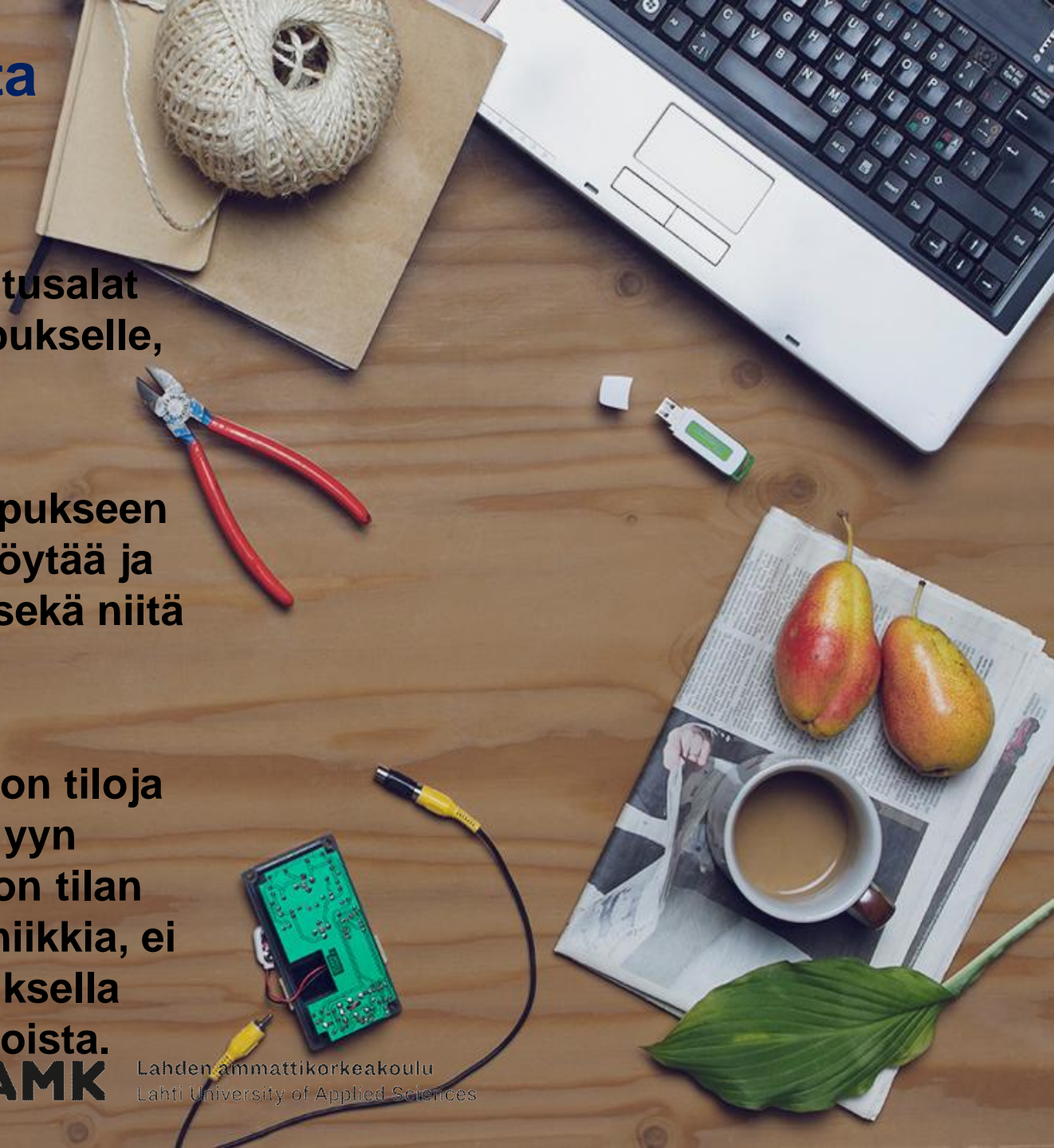
**Vuonna 2018 kaikki koulutusalat
siirtyvät uudelle M19 Kampukselle,
Niemeen**

**Valmistaudumme M19 kampukseen
kokeillen. Tavoitteena on löytää ja
luoda uusia toimintatapoja sekä niitä
tukevia ratkaisuja.**

**Kampukselle rakentuu paljon tiloja
esim. ryhmätyöskentelyyn
mutta Korkeakoulukirjaston tilan
halutaan tarjoavan jotain uniikkia, ei
toisintoa muualla kampuksella
käytettävissä olevista tiloista.**

LAMK

Lahden ammattikorkeakoulu
Lahti University of Applied Sciences



M 19 Kampus



Kohtaamisen mahdollistaminen

- § Aikoinaan kirjastot olivat sekä paikkoja joihin tietoa varastoitiin, että oppineiden kohtaamispaikkoja. Nyt painopiste alkaa siirtyä aineiston säilyttämisestä kohtaamisen mahdollistamiseen.
- § IFLA peräänkuuluttaa tarvetta pohtia kirjastojen tiloja, infrastruktuuria ja palveluita uudella tavalla, myös akateemisella kirjastokentällä.
 - § Formaalia ja informaalia oppimista tukevat tilat ja palvelut
 - § Teknologian mahdollisuudet
 - § Uusien palveluiden ja toimintatapojen kehittäminen



Kirjaston tila palveluna?

- § Taloudelliset haasteet pakottavat muutokseen mutta myös luovat uusia mahdollisuuksia
 - § Mitä kirjasto voi tarjota tilana, palveluna? Vai onko tila itsessään palvelu? Missä kirjaston tuottamat palvelut sijaitsevat?
- § Digitalisaation edetessä kirjastoista vapautuu fyysistä tilaa muulle toiminnalle.
- § Asiakkaat ovat omatoimisempia, joten staattista asiakaspalvelutilaa ei välttämättä enää tarvita.
 - § Miten varmistetaan, että vapautunut tila käytetään opiskelua ja työskentelyä edistämään?
 - § Voiko vapautuvaa tilaa käyttää kirjaston uuteen palveluun ja toimintaan? Kirjastotyö muuttuu mutta ei vähene.



Attention Restoration Theory (ART)

Attention Restoration Theory (ART)

§ Huomion hajautuminen arjessa

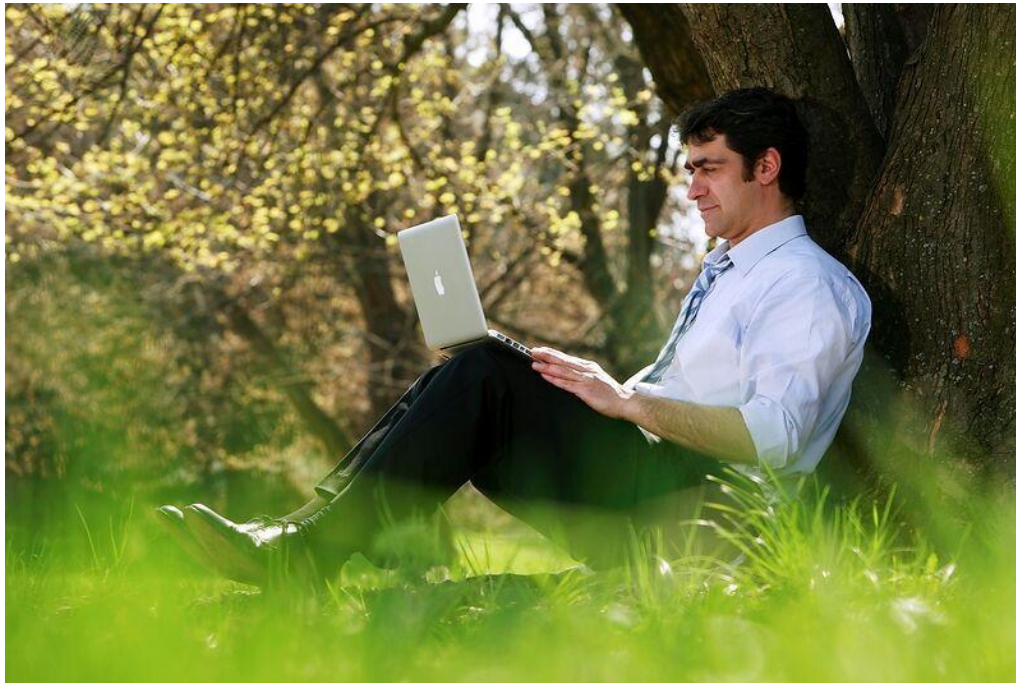
§ aiheuttaa henkistä väsymystä, negatiivinen vaikutus yksilön suoritus- ja ongelmanratkaisukykyyn, laskenut työteho ja työssä viihtyvyys.



David R. Frazier Photolibrary, Inc. / Photo Researchers / Universal Images Group. Rights Managed / For Education Use Only

Attention Restoration Theory (ART)

- § Elvyttävä tila tuo helpotusta henkiseen väsymykseen
 - § mahdollistavan siitä toipumisen mm. itsetutkiskelun kautta, edistää jaksamista, vähentää stressiä ja nostaa työtehoa.



MAURO FERMARIELLO/SCIENCE PHOTO LIBRARY / UIG. Rights Managed / For Educational Use Only

Attention Restoration Theory (ART)

- § Elvyttävä tila rakentuu neljästä eri osasta: poissaolemisen tunteesta, tilan ja ajan tunnusta, kiehtovuudesta sekä yhteensopivuudesta.

Poissaolemisen tunne (the sense of being away)

- § Siirrytään fyysisesti tai henkisesti pois huomiota vaativien tehtävien ääreltä; vaihdetaan toiseen fyysiseen ympäristöön tai otetaan mental break keskittymällä toiseen tehtävään tai toimintaan

Tilan ja ajan tuntu (extent)

- § Tila mahdollistaa riittävän pitkältä tuntuvan viipymisen. Tilan koolla ei ole väliä, Japanilaiset puutarhat ovat pieniä mutta tarjoavat riittävän tilan tarjota mielelle keskittymisestä rentouttavia ärsykeitä.

Attention Restoration Theory (ART)

Kiehtovuus (fascination)

- § ympäristö joka ohjaa huomiota, ilman tietoista ponnistelua, mahdollistamalla luontaisen kiinnostuksen tilannetta kohtaan. Luontoympäristö tarjoaa tällaisen tilan olemalla täynnä luontaisesti kiinnostavia virikkeitä.

Yhteensopivuus (compatibility)

- § Yhteensopiva ympäristö tarjoaa käyttäjälle myös tarvittava informaatio tavoitteiden (rentoutuminen) ja tilan välillä

Tomoko-reviirikaluste



Frameryn O -puhelinkopi

PodSeat

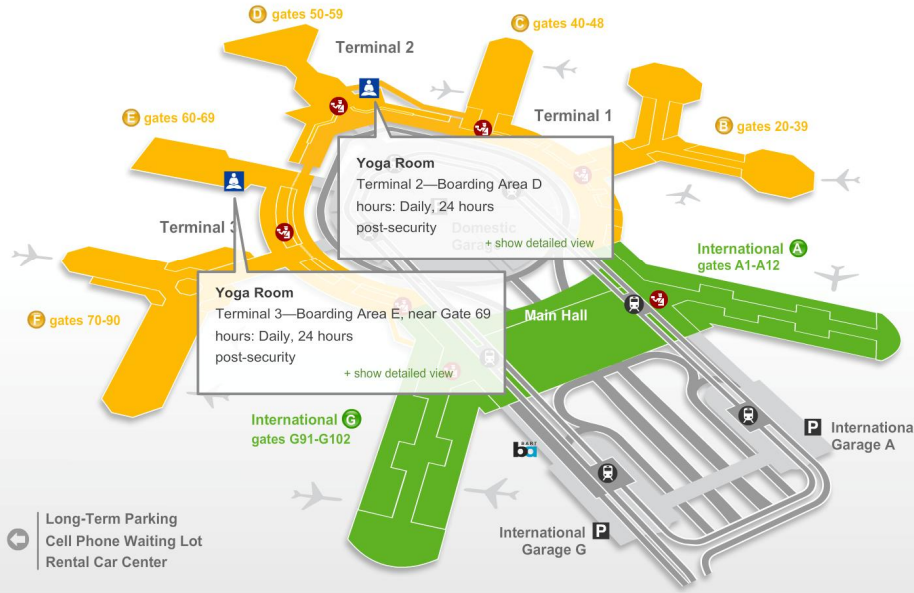
OSTRICHPILLOW®

Airport Overview

Airport Overview International Terminal: (Main Hall) (A) (G) Terminal 1: (B) (C) Terminal 2: (D) Terminal 3: (E) (F)

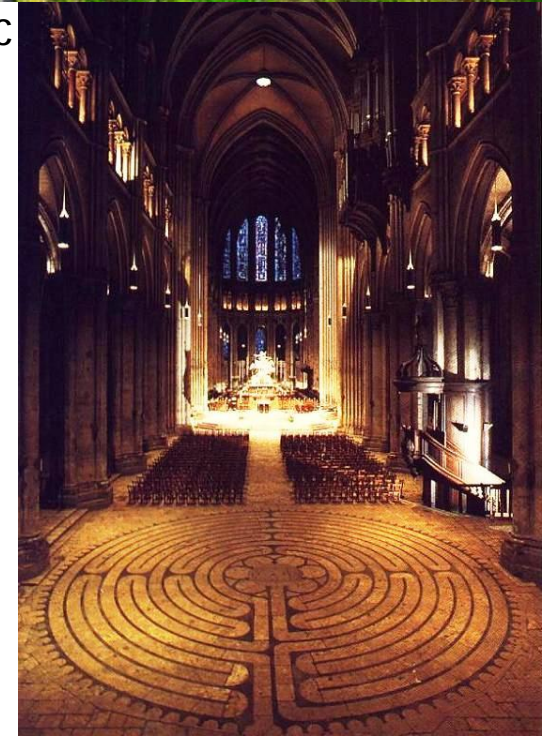
- airlines
- shopping
- food & beverage
- services
- amenities
- ground transportation

Yoga Room
Space devoted to relaxation, self-reflection and practicing yoga. There is no charge to use the facility.



San Francisco International Airport

"Sunnuntai" National Geographic
-valokuvatapetti



Catedral de Chartres

Google Cardboard

Kokemuksia muualta

LAMK

Aalto yliopisto

”Aalto Hub Töölö -projekti osoittautui hyvin menestyksekkääksi lisäten kirjastokäyntejä 12.2 %:lla lokakuussa kun prototyyppi avattiin, 16.6 %:lla marraskuussa ja 14.8 %:lla joulukuussa 2011 verrattuna samoihin ajankohtiin vuotta aiemmin (Töölön kampuskirjaston tilastojen mukaan). Seuraavana vuonna tilastot todistivat paluun Hubia edeltäneelle käyntien tasolle, mikä osoittaa Aalto Hub Töölön mitä todennäköisimmin vaikuttaneen kävijämäärien kasvuun. On huomion arvoista, että kävijämäärien ero marraskuun 2011 ja 2012 välillä on niin paljon kuin 3 000.”

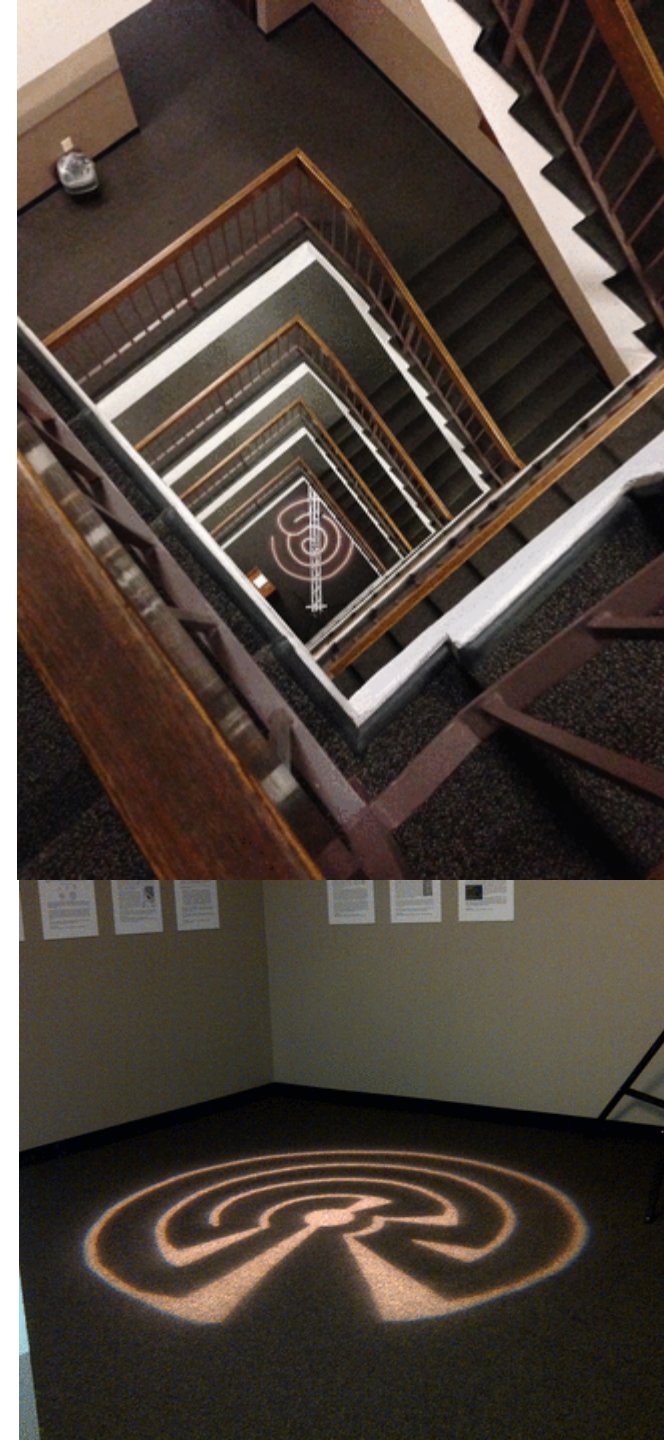


The Bizzell Memorial Library, University of Oklahoma (OU)

Kirjaston uusien teknologioiden kirjastonhoitajan
(Emerging Technologies Librarian) kehittämä
liikuteltava ja interaktiivinen labyrintti

“Most users (around 65%) found that the experience
left them more or much more relaxed and less
anxious.”

"After taking a short break walking the labyrinth, I
literally felt like a new person (no stress, anxiety, able
to take deeper breaths, felt overall tranquility which is
almost impossible for me to do—especially in that
amount of time).“



Tilasuunnitelmat ja pilotit Lahdessa

LAMK

Valmistautuminen uudelle M19-kampukselle

- § LAMKissa valmistaudutaan siirtymään uudelle kampukselle vuonna 2018 ja osana tätä työtä pilotoidaan uudenlaisia työskentely- ja palveluympäristöjä
- § Uuden M19 kampuksen kirjastotilojen pilotointi käynnistyy FellmanniCampuksella marraskuussa 2016.
- § Suuntana ”tiedon keidas” eikä niinkään kirjavarasto tai kurssikirjasto
- § Opiskelijat ja henkilökunta ovat mukana kehittämisessä ja kokeiluissa
- § Varataan työaika ja resursseja pilottien toteuttamiseen

Elvyttävä elementti 1: *poissaolemisen tunne*

- § Siirrytään fyysisesti tai henkisesti pois huomiota vaativien tehtävien ääreltä; vaihdetaan toiseen fyysiseen ympäristöön tai otetaan mental break keskittymällä toiseen tehtävään tai toimintaan.
- § Pilotoinnissa tällä hetkellä Book & Pint ja Book & Coffee (yhteistyössä talon muiden toimijoiden kanssa, toteuttanut Aku Mattila)
- § Tulevaisuudessa kenties liikuteltavat palvelutilat ja erityisesti virtuaaliset ratkaisut elvyttävyyden ja poissaolon tunteen saavuttamiseksi
- § Esim. virtuaalilaseilla elvyttävyyden luominen



Elvyttävä elementti 2: *tilan ja ajan tuntu*

- § Tila mahdollistaa riittävän pitkältä tuntuvan viipymisen. Tilan koolla ei ole väliä mutta jokin tila tarvitaan.
- § Uudelle kampukselle pohditaan kirjastotilaan esimerkiksi käytäviltä kantautuvaa hälyä hiljentäviä peittoääni -ratkaisuja
- § Piloitoinnissa FellmanniCampuksella on myös erilaisia keskittymistä edistäviä kalusteratkaisuja
- § Esim. Smartblock-liikuteltava ryhmätyötila. Voidaan käyttää myös kirjaston henkilökohtaisissa tiedonhankinnan ohjauksissa tai muissa konsultointitapaamisissa.



Tomoko 3 -reviirikaluste

Elvyttävä elementti 3: *kiehtovuus*

- § ympäristö joka ohjaa huomiota, ilman tietoista ponnistelua, mahdollistamalla luontaisen kiinnostuksen tilannetta kohtaan. Luontoympäristö tarjoaa tällaisen tilan olemalla täynnä luontaisesti kiinnostavia virikkeitä.



Elvyttävä elementti 4: yhteensopivuus

- § Yhteensopiva ympäristö tarjoaa käyttäjälle myös tarvittavan informaation tavoitteiden (rentoutuminen) ja tilan välillä -> pyritään siis muistamaan helppokäyttöisyys sekä tarvittaessa oheistus



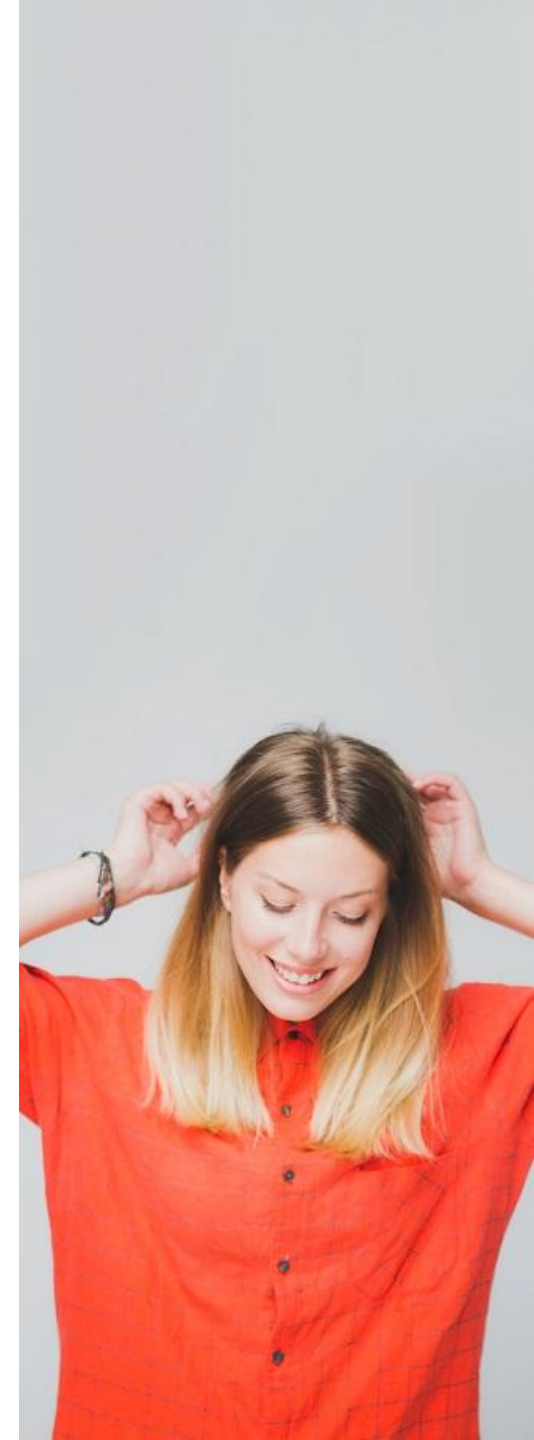
Kirjasto- meidän kaikkien tila

- § Fyysinen tila vs. virtuaalinen tila
 - § Missä työskentelytilasi sijaitsee? (työhuone, kotona etätyöpiste, kirjasto, kahvila, intranet jne.)
 - § Elämme nykyisin kahdessa maailmassa

- § Fyysiset tilat ovat yhä tarpeellisia kirjastoille

- § Ihmiskontaktia tarvitaan myös kirjaston virtuaalisessa tilassa (asiakaspalvelu, neuvonta, tiedonhankinnan ohjaus)
 - § Koneet eivät vielä korvaa ihmisen empatiakykyä ja kykyä kohdata jokainen ihminen eritavalla. Nämä ominaisuudet ovat asiakaspalvelussa äärimmäisen tärkeitä.

- § Kirjastotyö ei ole vähenemässä
 - § Luomme oman tulevaisuuden toimenkuvamme olemalla koko ajan askeleen edellä muita toimijoita.
 - § Uusia palveluita asiakkaan kanssa yhdessä rohkeasti kokeillen.



Asiakaspalvelupiste FellmanniCampuksella



Uusi asiakaspalvelupiste? (Sivenius 2016)



Yleisötilaisuuksia ja mm. yliopiston luentoja Fellmannin kulmassa



Kahvilapilotti Fellmannin kulmassa



Ryhmätyötila/neuvottelunurkkaus FellmanniCampuksen 1 kerroksessa nykyisin



Tuleva neuvottelunurkkaus? (Sivenius 2016)



Ravintola FellmanniCampuksella



Ravintolan viereinen käytävä FellmanniCampuksella





Full Digital

Full Analog

Half Analog



Half Analog

1,75 m²



Näppärä tila nopeisiin
kohtaamisiin

Kuvaus

Sisältö

Mitat

Hinta

- o Hinta: 5 900 € (Alv.0%)
- o Hinta ei sisällä asennusta ja logistiikka
- o Saatavana myös leasing-rahoituksella.

Kaikkissa Smartblockeissa on EU-palosuojauks-standardien mukaiset materiaalit

LAMK

Lahden ammattikorkeakoulu
Lahti University of Applied Sciences

Yhdessä etsimisen iloa ja oivaltavia oppimiskokemuksia!



Lähteet

- § Aalto yliopisto. Aalto Hub Töölö (BIZ). [viitattu 19.10.2016] Saatavissa: <http://web.lib.aalto.fi/learningcenter/pilotit/aalto-hub-toolo-biz/>
- § Aalto yliopisto. (2011?) PILOTIT [viitattu 19.10.2016] Saatavissa: <http://web.lib.aalto.fi/learningcenter/pilotit/>
- § IFLA. 2016. IFLA Trend Report 2016 Update. [viitattu 21.10.2016] Saatavissa: <http://trends.ifla.org/update-2016>
- § Rakli. 2015. Miten työ- ja toimintatavat, työvälineet ja tilat palvelevat ydintoiminnan tuottavuutta ja ihmisten hyvinvointia? Tietotyön suorituskyky ja strateginen työympäristöjohtaminen -klinikka. Tulosraportti. [Viitattu 8.10.2016]. Saatavissa: http://view.24mags.com/sites/all/files/public_files/documents/rakli/d0c40045f2de82720c7a2ec75440f560/document.pdf

Lähteet

- § Rasila, H., Hyrkkänen, U. & Nenonen, S. 2012. Empowering Places for Knowledge Work Processes: Methods for Assessing the Restorativeness of Office Environment. Teoksessa Jensen, P.A. & Nielsen, S.B.N. Facilities Management Research in the Nordic Countries: Past, present and future. Copenhagen: Publications of Technical University of Denmark 91-105.
- § Serageldin, I. 2014. Building tomorrow's library today. IFLA Journal, 40(3), 169-173. Saatavissa: doi:10.1177/0340035214543052
- § Thielen, A. & Diller, K.2012; Undergraduate Research Journal for the Human Sciences, (11). [viitattu 19.10.2016]. Saatavissa: <https://www.kon.org/urc/v11/thielen.html>
- § Cook, M. & Croft, J. 2015. Interactive mindfulness technology: A walking labyrinth in an academic library. College & Research Libraries News [verkkolehti]. vol. 76 no. 6 318-322 [viitattu 19.10.2016]. Saatavissa: <http://crln.acrl.org/content/76/6/318.full>
- § Johanna Sivenius, VIIHTYISÄT JA MONIKÄYTTÖISET KIRJASTO- JA RAVINTOLATILAT, Tilasuunnitelma FellmanniCampuksen 1. ja 2. kerrokseen (Opinnäytetyö, Muotoilu, Sisustusarkkitehtuuri ja kalustesuunnittelu, Huhtikuu 2016)

Kiitos!