



Sähköiset lehtipalvelut asiakaslähtöisen suunnittelun tukena

Kimmo Laine, LM Tietopalvelut Oy

22.10.2015



Mitä palvelumuotoilu on sähköisissä lehtipalveluissa?

Palvelumuotoilun keskeisenä tavoitteena on palvelukokemuksen käyttäjälähtöinen suunnittelu siten, että palvelu vastaa sekä loppukäyttäjien **että hankkijan** tarpeita **(+budjettia)**, **sekä** palveluntarjoajan **että kustantajan** liiketoiminnallisia tavoitteita.

-Wikipedia & Kimmo





eMagz



ePress





eMagz

-- Valitse lehti --

Hae kaikista lehdistä...

Hae

> Laaja haku

Kirjautuneena: LM Kimmo Laine



Lehdet » Esittelyssä



» Edelliset lehdet
Maidän Mökki 10/2015
21.10.2015



» Edelliset lehdet
Kauppalehti 21.10.2015
21.10.2015



» Edelliset lehdet
Gloria 10/2015
21.10.2015



» Edelliset lehdet
Maidän Koira 5/2015
21.10.2015



» Edelliset lehdet
Ilta-Sanomail 21.10.2015
21.10.2015



Lehdet » Esittelyssä

Lehdet aakkosittain

Aamulehti
 Aamuposti (Hyvinkää)
 Aamuposti (Riihimäki)
 Aamuset
 Akaan Seutu
 Auranmaan Viikkolehti
 Espoon keskus -lehti
 Espoonlahti-lehti
 Etelä-Hämeen lehti
 Etelä-Suomen Sanomat
 Forssan Lehti
 Haapavesi-lehti
 Hakunila-lehti
 Haukivuoren Seutu
 Hellas-lehti
 Helsingin Sanomat
 Helsingin Uutiset (etelä-lä...
 Helsingin Uutiset (itä)
 Helsingin Uutiset (pohjoinen)
 Hirvensalmelainen
 Hollolan Sanomat
 Hufvudstadsbladet
 Hufvudstadsbladet Kväll

Lehdet alueittain



» Edelliset lehdet
Munkki-lehti
15.10.2015



» Edelliset lehdet
Koillissanomat
21.10.2015



» Edelliset lehdet
Lopen Lehti
21.10.2015



» Edelliset lehdet
Raahen Seutu ja
Raahelainen
21.10.2015



» Edelliset lehdet
Sydän-Satakunta
19.10.2015



» Edelliset lehdet
Västra Nyland
21.10.2015



» Edelliset lehdet
Teisko-Aitolahdi
14.10.2015



» Edelliset lehdet
Kontula-Vesala -lehti
15.10.2015



» Edelliset lehdet
Perhonjokilaakso
15.10.2015



» Edelliset lehdet
Kotiseutu-uutiset
1.10.2015



» Edelliset lehdet
Turun Tienoo
20.10.2015



» Edelliset lehdet
Vihdin Uutiset
18.10.2015



» Edelliset lehdet
Kalajokilaakso
21.10.2015



» Edelliset lehdet
Suomenmaa
21.10.2015



» Edelliset lehdet
Lapin Kansa
21.10.2015



» Edelliset lehdet
Uudenkaupungin
Sanomat
20.10.2015



» Edelliset lehdet
Rööperin Lehti
21.10.2015



» Edelliset lehdet
Suur-Tampere
14.10.2015





ePress

LEHDET A-Ö



LEHDET ALUEITTAIN



Etsi lehdistä...



KIRJAUDU SISÄÄN



OULLU-LEHTI
21.10.2015

AVAA ARKISTO



MANSKU-LEHTI
15.10.2015

AVAA ARKISTO



KURIIRI
21.10.2015

AVAA ARKISTO



KALEVA
21.10.2015

AVAA ARKISTO



XTRA
21.10.2015

AVAA ARKISTO



Miten se sähköinen lehtipalvelu muotoutuu?

Markkinatutkimus – Onko tarve?



Asiakaskeskeisyys – Mitä palvelulta toivotaan?

- Asiakastarpeet
- Sisältö
- Ominaisuudet



Tuotekehitys – Mihin suuntaan palvelua viedään?

- Loppukäyttäjäpalautteet
- Hankintaihmissen palautteet
- Tekninen kehitys ja omat ideat



Toteutus vs. hinta vs. kaupallisuus



Asiakaslähtöisen suunnittelun tuki

Asiakkaalle

- Uusi ja parempi sisältö
- Uusia elämyksiä
- Uudet käyttötavat ja -paikat
- Uudet ominaisuudet (haku, tulostus, zoomaus, arkisto)

Kirjastolle

- Arkisto
- Ei vaadi ylläpitoa tai hyllytilaa
- Lehdet ei kulu, niitä ei varasteta
- Statistiikka ja tilastot



Arkisto aina helposti saatavilla

Lehdet » Tekniikka&Talous

2015



33/2015



32/2015



31/2015



30/2015



29/2015



28/2015



27/2015



26/2015



25/2015



24/2015



23/2015



22/2015



21/2015



20/2015



19/2015



18/2015



17/2015



16/2015



15/2015



14/2015



13/2015



12/2015



11/2015



10/2015

Tarjolla aina uusin ja aina uusi julkaisu

SISÄLTÖ

SUOMEN SUURIN TIEDELEHTI • 7. LOKAKUUTA 2015 • 35. VUOSIKERTA



62 Eläimet saivat taidot ja tunteet.

14

18 Jätevuori kätkee arvotavaraa.

PALSTAT



5 PÄÄKIRJOITUS
Biologia ei mahdu putkeen

16 PUHEENAHE
Sähköauto vihrää vai ei?

58 TIEDE VASTAA
Mistä johtuu nälkäkiikkö?

62 KIRJAT

TIEDE

PÄÄTOIMITAJA
Jukka Ruuski
ART DIRECTOR
Riku Koskela
TOIMITUSPÄÄLLIKKÖ
Anneliä Metanen
TOIMITUSSIHTEERIT
Tuula Kinnanen
Petteri Salonen
TOIMITAJA
Mikko Partanen
TOIMITUKSEN ASSISTENTTI
Helena Vesonen

VAIHDE puh. (09) 1201
SÄHKÖPOSTIT tiede@saomedia.com
esurini.sakuneni@saomedia.com
POSTIOSOITE
Tiede, PL 85, 05089 Saomedia
Käytösatie
Töölönlahdenkatu 2, 00100 Helsinki
KUSTANTAJA
Saomedia Media Finland Oy
Liiketoimintajohtaja Kaisa Ala-Laurila
MEDIAKYMYT
Päivälehti- ja verkkosivustot
Niina Paasilainen puh. 099 120 5572

JULKAISIJA Tieteen tiedotus ry.
TAUSTATHTIEISTÖ
Suomen Akatemia,
Suomen itsenäisyyden juhlarahasto Sitra,
Suomen Kulttuurirahasto,
Tiedotuskeskusten neuvottelukunta
Eini Aaltosen säätiö
Wija jahtoseuran säätiö
Maj ja Tor Westlingin säätiö
Päivä-Narven säätiö
Suomalainen Lääkäriseura Duodecim
Suomen Luonnonsuojelun Tukijain Säätiö
Suojeluskassa – Cancer Research
Suomalaisen Tieteen Akatemia
Tieteellisen Seuran Valtausseura
Jenny ja Antti Wikurin rahasto

35. vuosikerta, 12 numerua
ISSN 1457-9030
Aikakauslehtien liiton jäsenlehti
Painopaikka: Printati Tallinn

SANOJA

Lehtien tilaukset: Saomedia Media Finland Oy
enkeliväestöstä. Kotimaan tilaukset on mahdollista
verkkotilauksella osoitteesta www.saomedia-
media.fi. Erikoistilaukset: Posti sekä toimitus-
maksuun osoitteeseen Saomedia Media Finland Oy,
Tieteenlehdenkatu 2, 00100 Helsinki. Laina- ja vuokra-
tilauksista vastaa myyjänsäätöpaikastaan eikä
päättämässä. Lohkut vuokra-tilauksista vastaa

PÄÄKIRJOITUS

Biologia ei mahdu putkeen

Ystäväni on ilanvirriku. Hän kukku vielä silloin, kun muut jo nukkuvat. Uni tulee silmään vasta puoleenyön jälkeen.

Iltapainonnaisuus ei ole oma valinta, vaan biologia. Taipumus peritään. Sama luontainen onnaisuus on melkein joka viidennellä suomalaisella.

Muita myöhäisemmän vuorokausirytmis täkii ilanvirrikuun jökäinen aamo käynnisty enemmän tai vähemmän puolitunnessa. Uni-velka valvaa ja rassaa kroppaa. Tutkimusten mukaan kaikki tunnetut neuvyririkki masennuksesta sydäntautteihin kasautuvat ilanvirrikulle.

Ystäväilläni on ratkaisu ongelmaan. Hän hakeutui ammattilain, jossa ei tarvitse herätä silmöhäikäyksen aikaan, ja on ryryryväinen valintaansa.

Suomalaisilla nuorilla menee paljon huonommin. He eivät voi valita, vaan joutuvat toimimaan vastoin luontoaan.

Juha Sipilän hallitus tahtoo lisää rehoja ja tuottavuutta. Myös opiskelusta halutaan puristaa kaikki mehut irti viimeistä pisaraa myöten.

Tuore hallitusohjelma paritaa nuoria valmistamaan entistä ripeämmin. Opiskeluajkoja halutaan lyhentää, jotta työturva pienenisivät alkupaikasta. Nuoret vauhdilla läpt opintoputkesta ja suorataan uraputkeen, kaikki kunnustushuuto mastan ministerikauton takapenkiltä.

Päättäjien putkijatelut ei ole tästä maailmasta. Hallitus odottaa nuorilta omia-

sauksia, jotta heillä ei vielä ole – rationaalityta harkintaa, asioiden mallifilista puntarointia ja kauaskatselua.

On järjetöntä kuvitella, että kaikki 20-vuotiaat tietäisivät, mitä he haluavat opiskella ja mikä heidän tavoitteensa ja uransa on, puurkahi avoittukija Kivi Müller syyskuussa Eläkeyhtiö Elon seminaarissa Tiede-lehden blogarinakin tunnettu Müller työskentelee Nokian lääketieteellisessä asiantuntijana.

Syy on puhtaasti biologinen. Aivojen komentokeskukset otsalohkot kypsyvät myöhään. Ne saavuttavat täysi-ikäisyyden vasta läpi 30-vuotiaana. Sitä ennen aihantelevuus, päättämättömyys ja riskinotto – kuuluvat nuoren luontoon.

Ja hyvä niin. Müllerin mukaan heillä pitäisi olla mahdollisuus kokeilla ja haahuilla – esä ominta omaa. Putkijatelut ei jätä sille tilaa.

Yhtä lailla luontoon on uravalmintoja edeltävä luskaiton lukoo. Se tarjoaa valinnanvapautta ja valtavasti vaihtoehtoja, vaikka silinä kehitysvaiheessa ihmisraimi tarvitsisi ympärilleen raamin ja vahvan ryhmän tuen.

Politiikka on tunnetusti tahdon asia, mutta toivoisin siihen myös ripeänkes tiedettä.

Arnoosao lukusykyä, Tieteen ystävä!

Jukka Ruuski, päätoimitaja
jukka.ruuski@saomedia.com
nautee @jukkaruuski



Tiedä mitä asiakkaat lukevat

- Kuinka paljon luetaan?
- Mitä luetaan?
- Milloin luetaan?
- Mistä on maksettu ja mistä maksetaan jatkossa?
 - Nimekekohtaiset lukukerrat vs. nimekehinta
 - Kokonaiskäyttö vs. hankintahinta
 - Mitä jätetään pois, mitä otetaan lisää?

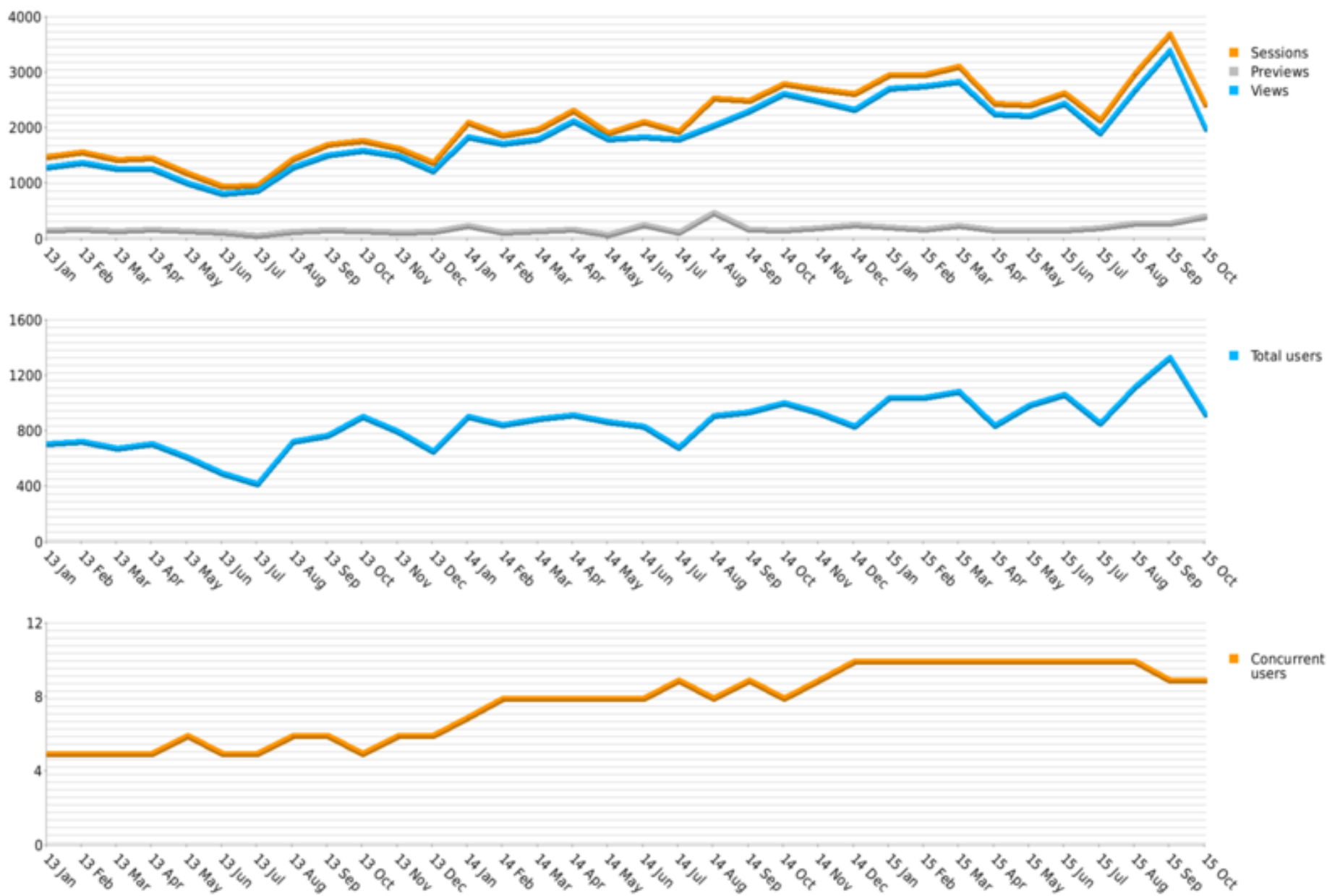


Usage statistics » Overview

Start date: 01.01.2013

End date: 21.10.2015

Update

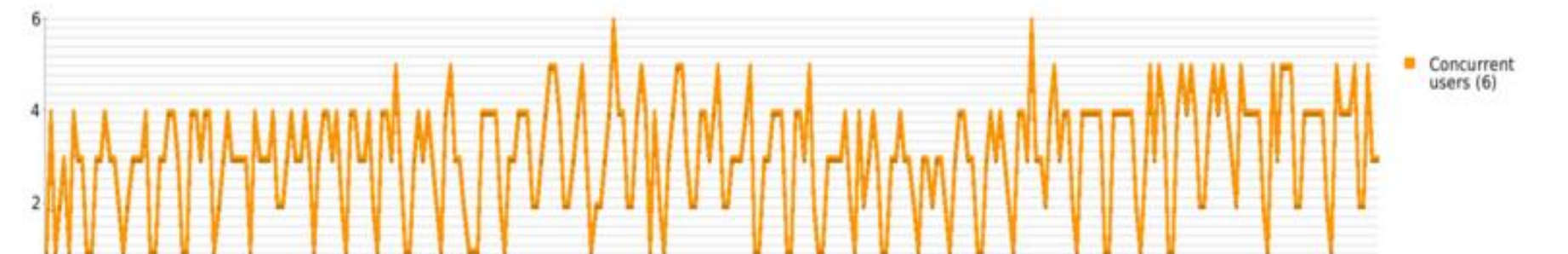
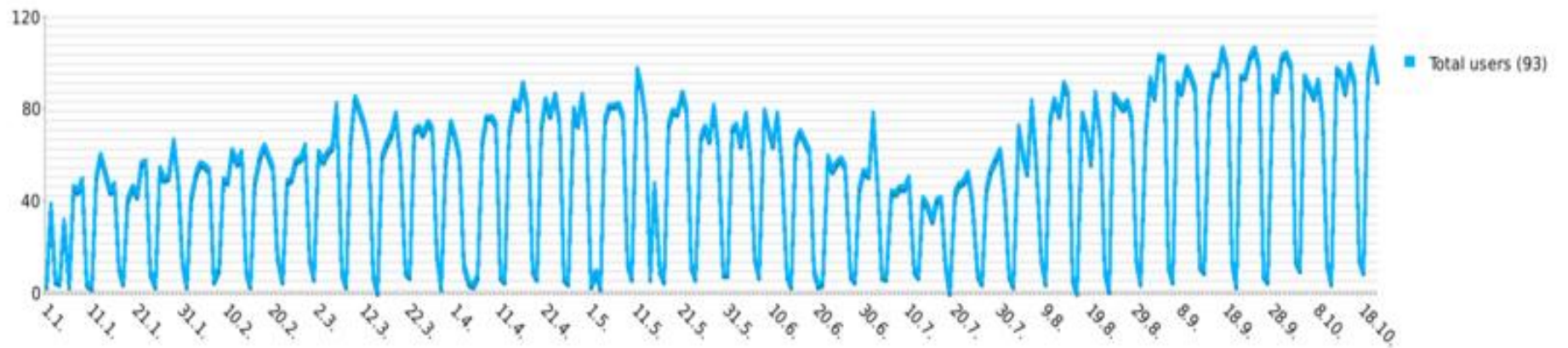
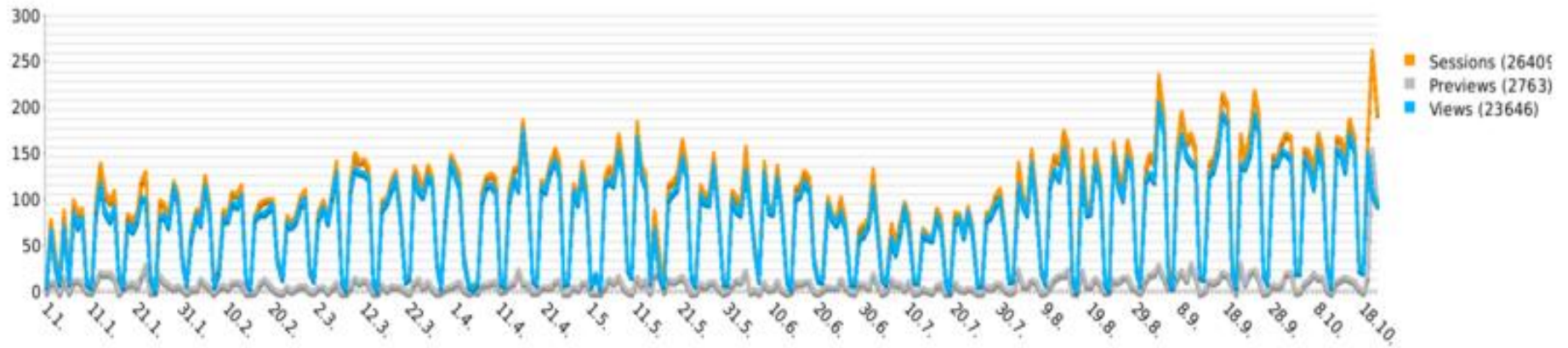


Usage statistics » Overview

Start date: 01.01.2015

End date: 21.10.2015

Update



Title	Views	Previews	Sessions	Page turns	Turned away
Apu	1125	148	1273	45694	195
Blues News	75	30	105	2514	0
Eeva	498	61	559	22276	45
Elle	444	61	505	25267	34
Episodi	167	34	201	5316	5
HangUp	21	5	26	707	0
Iltalehti	12113	1047	13160	298637	858
Image	519	66	585	18086	89
Inferno	87	21	108	2813	1
Kamera-lehti	308	47	355	13694	10
Kauneus & Terveys	573	67	640	24496	45
Kauppa-lehti	380	45	425	6140	49
Kotivinkki	611	49	660	27891	34
Mondo	390	132	522	15448	19
Olivia	501	58	559	28029	40
Oma Aika	342	49	391	17310	31
Rumba	185	24	209	7364	8
Seiska	3510	514	4024	113665	2420





Period	Views	Previews	Sessions	Page turns	Total users	Maximum concurrent users	Users turned away	
1.1.2015		8	1	9	264	4	1	0
2.1.2015		67	11	78	2419	39	4	3
3.1.2015		29	12	41	1184	6	1	0
4.1.2015		11	0	11	316	5	2	0
5.1.2015		72	17	89	2392	32	3	2
6.1.2015		11	1	12	456	4	1	0
7.1.2015		87	13	100	3405	47	4	2
8.1.2015		71	14	85	2491	45	3	6
9.1.2015		81	10	91	2400	50	3	5
10.1.2015		12	2	14	424	5	1	0
11.1.2015		7	1	8	275	3	1	0
12.1.2015		89	12	101	3011	51	3	5
13.1.2015		118	22	140	4017	61	3	18
14.1.2015		89	20	109	2902	54	4	5
15.1.2015		78	21	99	3103	45	3	13
16.1.2015		94	16	110	3463	48	3	10
17.1.2015		19	0	19	784	12	2	0
18.1.2015		7	6	13	252	5	1	0
19.1.2015		75	9	84	2358	41	2	1
20.1.2015		67	11	78	2217	47	3	2
21.1.2015		78	7	85	2344	43	3	3

Epäsuorat vaikutukset

- Laitehankinnat (näytöt, tabletit)
- Sisäinen koulutus (palvelut ja tekniikka)
- Sisäinen myynti- ja markkinointityö
- Missä luetaan, BYOD-käyttö, vaikutus kirjastosuunnitteluun?
- Tilaa vapautuu, uuteen käyttöön?
- Aikaa vapautuu, tehokkaampaa työskentelyä?





Kiitoksia ja syökää hyvin!

Kimmo Laine

LM Tietopalvelut

050 369 3603

Kimmo.laine@lminfo.fi

